

Wat kost duurzame energie?

Energiebedrijf DEVO levert duurzaam opgewekte warmte en koeling aan woningen en overige gebouwen in Veenendaal-oost. Ook zorgt DEVO voor het op temperatuur brengen van uw warme tapwater. Uw energieverbruik voor het verwarmen van uw woning en warm tapwater wordt gemeten door de warmtemeter in uw woning. De meeteenheid die daarvoor wordt gebruikt, is de gigajoule (GJ). Voor het beheer en onderhoud van het collectieve energiesysteem, de afleverset en de huur van de meter brengt DEVO een maandelijks vastrecht warmte bij u in rekening. Ook voor de levering van koude geldt een maandelijks vastrecht. Daarvoor mag u zoveel koeling afnemen als u wilt.

Warmtewet

Op 1 januari 2014 is de Warmtewet ingevoerd. Deze wet geeft extra bescherming aan warmte-afnemers van een lokaal warmtenet omdat zij geen vrije keuze hebben in warmteleverancier. In de Warmtewet is een maximumprijs voor warmte vastgesteld die door de Autoriteit Consument en Markt (ACM) jaarlijks wordt bepaald. Uitgangspunt is dat de kosten bij gebruik van warmte vergelijkbaar zijn met de kosten bij gebruik van gas voor centrale verwarming en warm water (het zogenaamde 'niet-meer-dan-anders-principe'). Het variabel warmtetarief (GJ) van DEVO is lager dan het vastgelegde tarief in de Warmtewet.

Tarieven

De prijs voor warmte is opgebouwd uit vier tariefonderdelen. Onderstaand volgt een overzicht van deze tariefonderdelen, met bijbehorende tarieven.

Tariefonderdelen warmte	Tarief DEVO incl. 21% BTW
Vaste kosten warmteverbruik (€/jaar)	€ 299,16
Vaste kosten meterhuur (€/jaar)	€ 25,02
Vaste kosten afleverset (€/jaar)	€ 171,83
Variabel tarief (€/GJ)	€ 20,42

De prijs voor koude bestaat alleen uit vastrecht.

Vastrecht koude (€/jaar)	Tarief DEVO incl. 21% BTW
Appartement	€ 89,79
Rijwoning	€ 128,27
Twee-onder-een-kapwoning	€ 153,91
Vrijstaande woning	€ 179,58

Tarievenblad met voorbeeldberekening

Dit tarievenblad geeft u een indicatie van de kosten waar u maandelijks op moet rekenen. In het rekenvoorbeeld op de achterzijde worden de maandelijkse energielasten samengevat (gebaseerd op het vermelde prijspeil).

Het warmteverbruik voor ruimteverwarming en warm tapwater is een schatting. Afhankelijk van de buitentemperatuur, het type woning en de wijze waarop de woning wordt gebruikt, zal het werkelijke verbruik meer of minder kunnen zijn. Zo is het verbruik voor verwarming sterk afhankelijk van de wijze waarop de temperatuur in de woning wordt ingesteld. Gelijkmaticontinuuverwarmen kost bijvoorbeeld minder energie dan steeds opnieuw opwarmen. U kunt dan ook het beste de verwarming altijd op dezelfde temperatuur laten staan. Dus ook 's nachts of als u een weekend weg gaat.

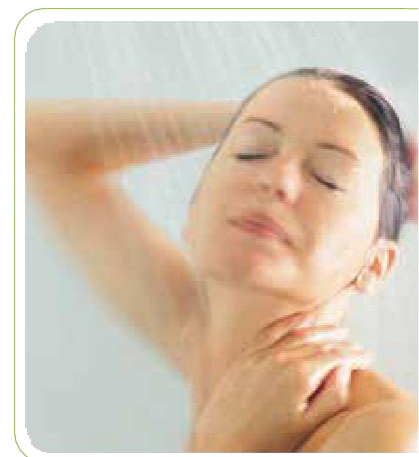
Bent u de eerste bewoner? Houd dan rekening met een hoger warmteverbruik in het eerste stookjaar. In een nieuwbouwwoning zit nog veel vocht en daarom is er tijdelijk meer warmte nodig om het huis te verwarmen.

Maandelijks kosten

Maandelijks betaalt u een voorschotbedrag aan DEVO. Dit bestaat uit kosten voor vastrecht en uw warmteverbruik. Voor het warmteverbruik wordt een schatting gemaakt. Eenmaal per jaar wordt uw jaarnota opgesteld. De door u betaalde termijnbedragen worden dan verrekend met uw werkelijke verbruik.

Overige kosten

DEVO levert alleen duurzaam opgewekte energie voor verwarming en koeling. Daarnaast betaalt u natuurlijk gewoon uw verbruik aan elektriciteit en water aan respectievelijk uw elektriciteitsleverancier en waterleidingbedrijf.



Het warmtegebruik (GJ) in deze tabel is een schatting. Uitgangspunten van deze schatting zijn onder meer het woningtype, de oppervlakte (referentie), een binnentemperatuur van 20 graden, een vierpersoonshuishouden en een spaardouchekop. Alle prijzen zijn incl. 21% BTW.

Woningtype	Verbruik p/jaar	Tarief	Kosten p/mnd	Kosten p/jr
APPARTEMENT (referentieoppervlakte 80 m²)				
WARMTE				
Vastrecht warmte*		€ 41,33	€ 41,33	€ 496,01
Verbruik warmte voor ruimteverwarming en warm water (GJ)	22,0 GJ	€ 20,42	€ 37,44	€ 449,24
Subtotaal warmte			€ 78,77	€ 945,25
KOUDE				
Vastrecht koude		€ 7,48	€ 7,48	€ 89,79
Verbruik koude (vrij)	Onbeperkt	Gratis	Gratis	Gratis
Subtotaal koude			€ 7,48	€ 89,79
Totaal energiekosten voor ruimteverwarming, warm tapwater en koeling			€ 86,26	€ 1.035,04

RIJWONING (TUSSENWONING) (referentieoppervlakte 110m²)				
WARMTE				
Vastrecht warmte		€ 41,33	€ 41,33	€ 496,01
Verbruik warmte voor ruimteverwarming en warm water (GJ)*	32,0 GJ	€ 20,42	€ 54,46	€ 653,44
Subtotaal warmte			€ 95,79	€ 1.149,48
KOUDE				
Vastrecht koude		€ 10,69	€ 10,69	€ 128,27
Verbruik koude (vrij)	Onbeperkt	Gratis	Gratis	Gratis
Subtotaal koude			€ 10,69	€ 128,27
Totaal energiekosten voor ruimteverwarming, warm tapwater en koeling			€ 106,48	€ 1.277,72
*Jaarlijks GJ-verbruik bij hoekwoning (120 m ²) is circa 36 GJ				

TWEE-ONDER-EEN-KAP WONING (referentieoppervlakte 135m²)				
WARMTE				
Vastrecht warmte		€ 41,33	€ 41,33	€ 496,01
Verbruik warmte voor ruimteverwarming en warm water (GJ)	41,0 GJ	€ 20,42	€ 69,77	€ 837,22
Subtotaal warmte			€ 111,11	€ 1.333,23
KOUDE				
Vastrecht koude		€ 12,83	€ 12,83	€ 153,91
Verbruik koude (vrij)	Onbeperkt	Gratis	Gratis	Gratis
Subtotaal koude			€ 12,83	€ 153,91
Totaal energiekosten voor ruimteverwarming, warm tapwater en koeling			€ 123,93	€ 1.487,14

VRIJSTAANDE WONING (referentieoppervlakte 150m²)				
WARMTE				
Vastrecht warmte		€ 41,33	€ 41,33	€ 496,01
Verbruik warmte voor ruimteverwarming en warm water (GJ)	50,0 GJ	€ 20,42	€ 85,09	€ 1021,00
Subtotaal warmte			€ 126,42	€ 1.517,01
KOUDE				
Vastrecht koude		€ 14,97	€ 14,97	€ 179,58
Verbruik koude (vrij)	Onbeperkt	Gratis	Gratis	Gratis
Subtotaal koude			€ 14,97	€ 179,58
Totaal energiekosten voor ruimteverwarming, warm tapwater en koeling			€ 141,39	€ 1.696,59

*Het vastrecht voor warmte is opgebouwd uit de volgende onderdelen:

Variabel tarief DEVO per GJ en aanmaningskosten		Vastrecht warmte		p/maand	p/jaar
Maximumtarief vastgesteld door de ACM	€ 22,69	Vaste kosten warmteverbruik	€ 24,93	€ 299,16	
Korting van 10% op tarief ACM	- € 2,27	Vaste kosten meterhuur	€ 2,09	€ 25,02	
DEVO-warmteprijs per GJ	€ 20,42	Vaste kosten afleverset	€ 14,32	€ 171,83	
Aanmaningskosten	€ 40,00	Totaal vastrecht warmte	€ 41,33	€ 496,01	

De berekening van de warmteprijs is vastgelegd in de Warmtewet. De Autoriteit Consument en Markt (ACM) stelt jaarlijks maximumtarieven voor warmte vast. De warmtetarieven van DEVO zijn lager dan de door de ACM vastgestelde tarieven. De Warmtewet stelt dat de vergoeding voor de afleverset wordt gebaseerd op de werkelijke kosten die DEVO daarvoor maakt.